



ПРАВИТЕЛЬСТВО СЕВАСТОПОЛЯ
ДЕПАРТАМЕНТ СЕЛЬСКОГО ХОЗЯЙСТВА ГОРОДА СЕВАСТОПОЛЯ

ПРИКАЗ

«09» декабря 20 19 г.

№ 388

Об установлении карантинных фитосанитарных зон и введении карантинных фитосанитарных режимов по Американской белой бабочке *Hlyphantia cunea* Drury и признании утратившими силу некоторых приказов Департамента сельского хозяйства города Севастополя, Главного управления по земельному и фитосанитарному надзору в городе Севастополе

В соответствии со статьями 18, 19, 20 Федерального закона от 21.07.2014 № 206-ФЗ «О карантине растений», Единым перечнем карантинных объектов Евразийского экономического союза, утвержденным Решением Совета Евразийской экономической комиссии от 30.11.2016 № 158, СТО ВНИИКР 2.021-2016 «Американская белая бабочка *Hlyphantia cunea* Drury. Правила проведения карантинных фитосанитарных обследований подкарантинных объектов и установления карантинной фитосанитарной зоны и карантинного фитосанитарного режима», на основании разъяснения ФГБУ «ВНИИКР» от 18.12.2018 № 695-22/3701,

ПРИКАЗЫВАЮ:

1. Признать утратившими силу Приказы Департамента сельского хозяйства города Севастополя от 01.07.2016 № 66, от 08.09.2016 №№ 283, 284, 285, 286, 287, от 17.08.2016 № 181, от 12.07.2016 №№ 85, 86, 87, 88, 89, 90, 91, 92, 93, 94, 95, 96, 97, 98, от 14.07.2016 №№ 101, 102, 103, 104, 105, 106, 107, 108, 109, 110, от 27.07.2016 №№ 142, 143, 144, 145, 146, 147, 148, 149, от 15.07.2016 №№ 116/1, 117, 118, 119, 120, 121, от 24.08.2016 №№ 195, 196, 197, 198, 199, 200, 201, 202, 203, 204, 205, 206, 207, 208, 209, 210, 211, 212, от 29.07.2016 №№ 153, 154, 155, 156, 157, 158, 159, 160, 161, 162, от 25.08.2016 №№ 213, 214, 215, 216, 217, 218, 219, 220, 221, 222, 223, 224, 225, 226, 227, 228, 229, 230, 231, 232, 233, 234, 235, 236, 237, 238, 239, 240, 241, 242, 243, 244, 245, 246, 247, 248, 249, 250, 251, 252, 253, 254, 254/1, 255, 255/1, 256, 257, 258, 259, 260, 261, 262, 263, 264, 265, 266, 267, 268, от 21.07.2016 №№ 124, 125, 126, 127, 128, от 08.07.2016

№№ 76, 77, 78, 79, пункт 2 в части границ карантинных фитосанитарных зон по карантинному объекту Американской белой бабочке *Huphantria cunea* Drury, пункт 9 в части карантинных фитосанитарных мероприятий по локализации очагов и ликвидации популяции карантинного объекта Американской белой бабочки *Huphantria cunea* Drury, пункт 10, пункт 11 Приказа от 18.11.2015 № 147 Главного управления по земельному и фитосанитарному надзору в городе Севастополе, пункты 1-139 раздела «Американская белая бабочка *Huphantria cunea* Drury» приложения 1, пункты 1-8 раздела «Американская белая бабочка *Huphantria cunea* Drury» приложения 2 к Приказу от 18.11.2015 № 147 Главного управления по земельному и фитосанитарному надзору в городе Севастополе.

2. Установить карантинные фитосанитарные зоны и ввести карантинные фитосанитарные режимы по карантинному объекту Американской белой бабочке *Huphantria cunea* Drury на территории города федерального значения Севастополя на площади 14476,3 га (приложения № 1, № 2).

3. Утвердить программу локализации очагов и ликвидации популяции карантинного объекта Американской белой бабочки *Huphantria cunea* Drury (приложение № 3).

4. Сектору информационного обеспечения и отчетности Управления кадрового и документационного обеспечения Департамента сельского хозяйства города Севастополя проинформировать граждан и юридических лиц об установлении карантинных фитосанитарных зон и введении карантинных фитосанитарных режимов путем размещения информации на официальном сайте Департамента сельского хозяйства города Севастополя в информационно-телекоммуникационной сети «Интернет» и опубликования в средствах массовой информации.

5. Контроль за исполнением настоящего приказа возложить на заместителя директора Департамента сельского хозяйства города Севастополя – начальника Управления по ветеринарному и фитосанитарному надзору Сахненко В.В.

Директор Департамента –
член Правительства Севастополя



Д.С. Чумаков

**Карантинная фитосанитарная зона и карантинный фитосанитарный режим
по карантинному объекту – Американская белая бабочка *Hyalophora cunea* Drury
в городе федерального значения Севастополь**

Наименование хозяйствующего субъекта, юридический адрес	№ очага	№ КФЗ	Место выявления очага карантинного объекта	Площадь очага, га	Площадь буферной зоны, га	Площадь карантинной фитосанитарной зоны, га
Правительство Севастополя 299011 г. Севастополь ул. Ленина, д.2	1	1	городской квартал, ограниченный ул. О. Кошевого, ул. 4-я Бастионная, ул. Гоголя кадастровый квартал 91:03:001016, кадастровый квартал 91:03:001018	53,9	9867,33	11427,3
	2		городской квартал, ограниченный ул. Н. Музыки, ул. Гражданская, ул. Короленко кадастровый квартал 91:03:002003, кадастровый квартал 91:03:002004	29,3		
	3		городской квартал, ограниченный ул. Н. Музыки, ул. О. Кошевого, пр. Ген. Острякова, ул. М. Бирюзова кадастровый квартал 91:03:002002	50,8		
	4		городской квартал, ограниченный ул. Гоголя, ул. Л. Толстого, ул. Кожанова, ул. Ак. Крылова кадастровый квартал 91:03:001017, кадастровый квартал 91:03:001015	52		
	5		городской квартал, ограниченный ул. Хрусталева, пр. Ген. Острякова, ул. Силаева кадастровый квартал 91:03:002001	60,9		
	6		городской квартал, ограниченный ул. Хрусталева, пр. Ген. Острякова, ул. Силаева, Городское шоссе кадастровый квартал 91:03:002005,	133,5		

7	<p>кадастровый квартал 91:03:002009, кадастровый квартал 91:03:002011</p> <p>городской квартал, ограниченный ул. Хрусталева, ул. Индустриальная,</p> <p>ул. Шабалина, ул. Стахановцев</p> <p>кадастровый квартал 91:03:003005, кадастровый квартал 91:02:003015</p>	69,2		
8	<p>городской квартал, ограниченный ул. Хрусталева, ул. Л. Толстого, ул. Руднева, ул. Токарева</p> <p>кадастровый квартал 91:03:003003</p>	31,6		
9	<p>городской квартал, ограниченный ул. Адм. Макарова, ул. 1-я Бастионная</p> <p>кадастровый квартал 91:04:001003</p>	12,2		
10	<p>городской квартал, ограниченный ул. Военных Строителей, ул. Л. Бобковой</p> <p>кадастровый квартал 91:02:004002</p>	18		
11	<p>городской квартал, ограниченный Фиолентовским шоссе, ул. Отрадная</p> <p>кадастровый квартал 91:02:003001</p>	35		
12	<p>городской квартал, ограниченный пр. Нахимова, ул. Б. Морская, ул. Ленина, Красный спуск</p> <p>кадастровый квартал 91:03:001006, кадастровый квартал 91:03:001005, кадастровый квартал 91:03:001016</p>	72,7		
13	<p>городской квартал, ограниченный пр. Юрия Гагарина, ул. Ерошенко, ул. Дм. Ульянова, ул. Древняя</p> <p>кадастровый квартал 91:02:002004, кадастровый квартал 91:02:002005</p>	32,6		
14	<p>городской квартал, ограниченный ул. Вакуленчука, ул. Репина, ул. Тульская</p> <p>кадастровый квартал 91:02:002007, кадастровый квартал 91:02:002006</p>	29		

15	<p>городской квартал, ограниченный ул. Вакуленчука, ул. Меньшикова, ул. Ефремова, ул. Н. Островской кадастровый квартал 91:02:002008, кадастровый квартал 91:02:002002</p>	74,2	
16	<p>городской квартал, ограниченный ул. Абрикосовая, ул. Жидилова кадастровый квартал 91:04:001009, кадастровый квартал 91:04:001010</p>	62,2	
17	<p>городской квартал, ограниченный ул. Гер. Севастополя, ул. Будищева, ул. Ревякина, ул. Брянская кадастровый квартал 91:04:002003, кадастровый квартал 91:04:002002, кадастровый квартал 91:04:002005</p>	47,6	
18	<p>городской квартал, ограниченный ул. Багрия, ул. Семипалатинская, ул. В. Дубинина кадастровый квартал 91:04:001005</p>	23,2	
19	<p>городской квартал, ограниченный ул. Ревякина, ул. Вокзальная, ул. Сапунская, ул. Охотская кадастровый квартал 91:04:002006, кадастровый квартал 91:04:002001, кадастровый квартал 91:04:002007</p>	61	
20	<p>городской квартал, ограниченный ул. Степаняна, ул. Колобова, пр. Окт. Революции, ул. Адм. Юмашева кадастровый квартал 91:02:001014, кадастровый квартал 91:02:001013</p>	65,7	
21	<p>городской квартал, ограниченный ул. Ген. Мельника, пр. Победы кадастровый квартал 91:04:001012, кадастровый квартал 91:04:001017</p>	42	

	22	<p>городской квартал, ограниченный ул. Горпищенко, пр. Победы, ул. Семипалагинская кадастровый квартал 91:04:001013, кадастровый квартал 91:04:001014</p>	63	
	23	<p>городской квартал, ограниченный ул. Гер. Севастополя, ул. Истомина, ул. 2-я Бастионная кадастровый квартал 91:04:001006</p>	71,9	
	24	<p>городской квартал, ограниченный ул. Гер. Бреста, ул. Б. Михайлова, ул. Борисова кадастровый квартал 91:02:001004</p>	47,2	
	25	<p>городской квартал, ограниченный ул. Т. Шевченко, ул. А. Маринеско, ул. Мол. Строителей кадастровый квартал 91:02:001010</p>	43,2	
	26	<p>городской квартал, ограниченный ул. Л. Толстого, ул. Гоголя, ул. Шмидта, ул. Ак. Крылова кадастровый квартал 91:03:001015</p>	11,8	
	27	<p>городской квартал, ограниченный пр. Ген. Острякова, ул. Ген. Коломыйца, ул. Ген. Хрюкина кадастровый квартал 91:03:002007</p>	57,5	
	28	<p>городской квартал, ограниченный пр. Ген. Острякова, ул. Ген. Лебедея кадастровый квартал 91:03:002010</p>	27	
	29	<p>городской квартал, ограниченный ул. Адм. Октябрьского, ул. Частника, ул. Новороссийская кадастровый квартал 91:03:001011, кадастровый квартал 91:03:001005, кадастровый квартал 91:03:001004</p>	56,8	
	30	<p>городской квартал, ограниченный ул. Пожарова, ул. Мечникова,</p>	34	

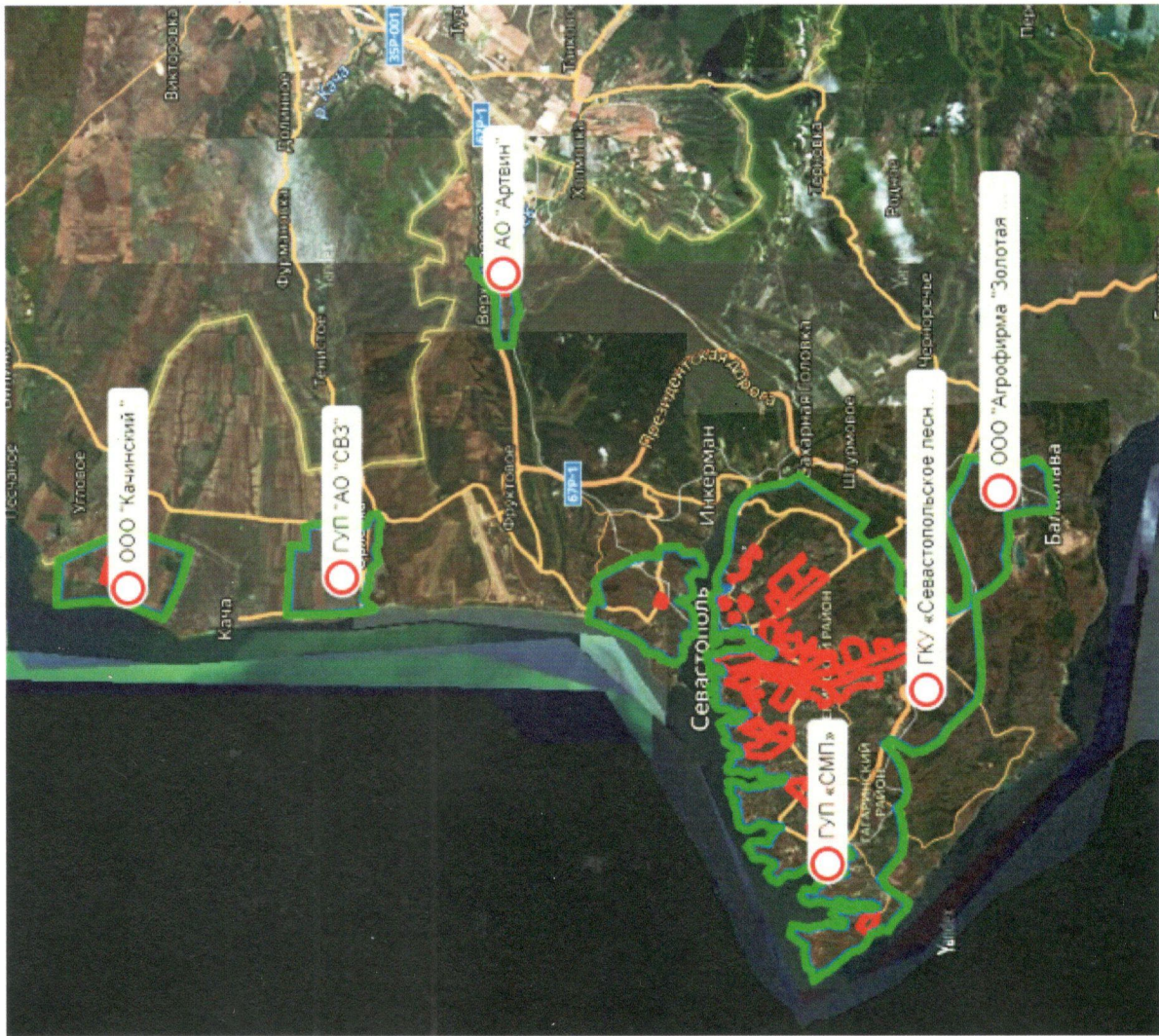
			ул. Карантинная, Стрелецкий спуск кадастровый квартал 91:03:001003, кадастровый квартал 91:03:001010			
31			городской квартал, ограниченный ул. Розы Люксембург, ул. Матвея Воронина, ул. Рабочая, ул. Горького кадастровый квартал 91:04:001002	2,3		
32			городской квартал, ограниченный ул. Коммунистическая, ул. Ковпака, ул. Ленинградская, ул. Яна Гамарника кадастровый квартал 91:03:001013, кадастровый квартал 91:03:001014, кадастровый квартал 91:03:001015, кадастровый квартал 91:03:001017 кадастровый квартал 91:02:006025	79,9		
33	ГКУ «Севастопольское лесничество» (299055, г. Севастополь, ул. Лесхозная, 2А)			2		
34	ГУП «СМП» (299011, пл. Нахимова, 5, г. Севастополь)		кадастровый квартал 91:02:004006	4,77		
35	ООО «Агрофирма «Золотая Балка» (299018, г. Севастополь, ул. Крестовского, 66)		г. Балаклава кадастровый квартал 91:01:001002	2		
	ИТОГО	1		1559,97	9867,33	11427,3
36	Правительство Севастополя 299011 г. Севастополь ул. Ленина, д.2	2	городской квартал, ограниченный ул. Богданова, ул. Приморская, ул. Переяславская кадастровый квартал 91:04:003015	5,8	1014,2	1020
37	ООО «Качинский+» (299813, г. Севастополь,	3	п. Андреевка кадастровый квартал 91:04:041001	15	915	930

п. Андреевка, ул. Центральная, 22)								
ГУП «АО «СВЗ» (299009, г. Севастополь, ул. Портовая, 8)	38	4	п. Осипенко кадастровый квартал 91:04:036001	10	850			860
АО «Артвин» (299802, г. Севастополь, с. Верхнесадовое, ул. Севастопольская, 64)	39	5	с. Верхнесадовое кадастровый квартал 91:04:020001	3	236			239
ИТОГО	39	5		1593,77	12882,53			14476,3

Категория земель: земли населенных пунктов.

Основание для использования: Закон города Севастополя от 25.07.2014 № 46-ЗС «Об особенностях регулирования имущественных и земельных отношений на территории города Севастополя».

КАРТА



- ОЧАГИ АМЕРИКАНСКОЙ БЕЛОЙ БАБОЧКИ *Nurpantria sinea* Drury
- БУФЕРНЫЕ ЗОНЫ
- КФЗ

Местоположение очагов: город Севастополь, кадастровые кварталы согласно предложения № 1.

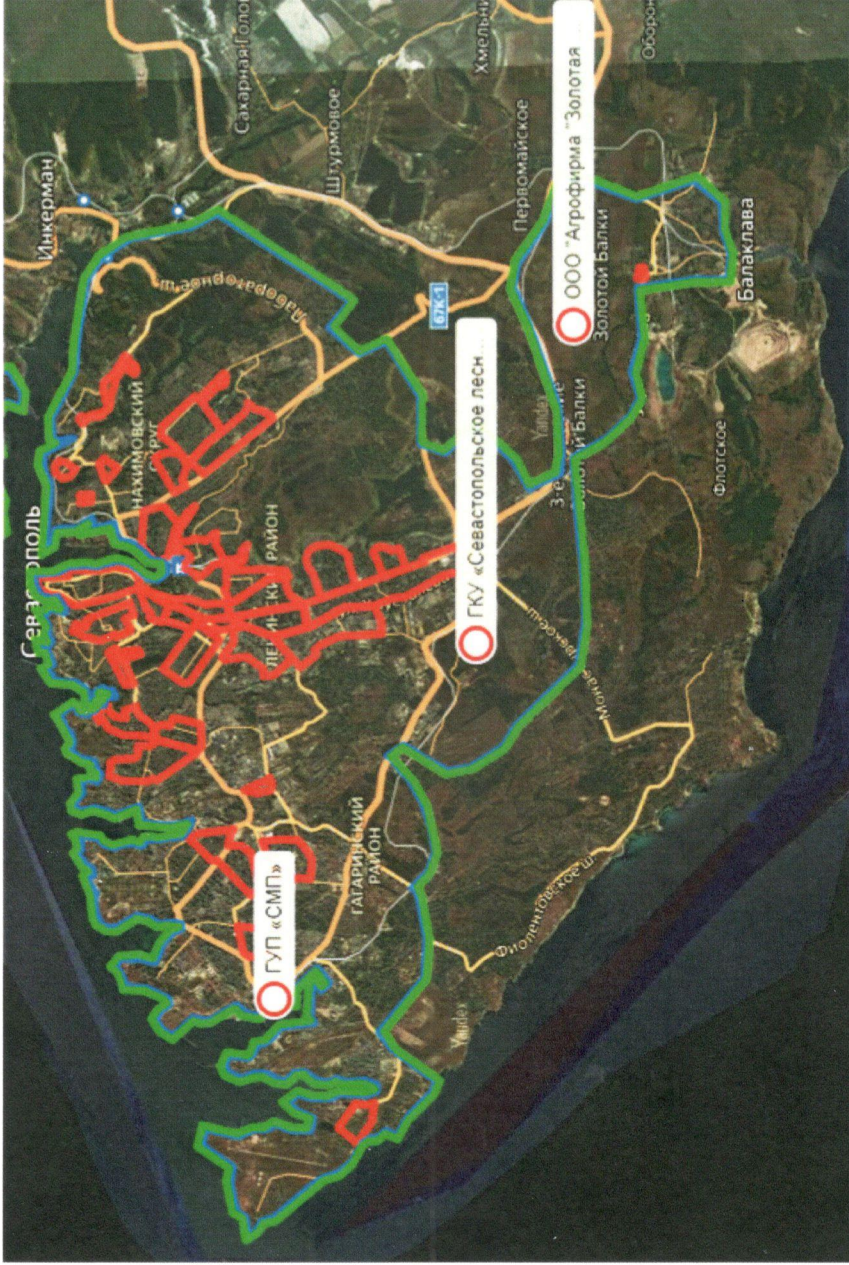
Очаги – территория города Севастополя.

Общая площадь очагов 1593,77 га,

площадь буферной зоны – 12882,53 га,

общая площадь карантинных фитосанитарных зон (КФЗ) – 14476,3 га.

КАРТА



- ОЧАГИ АМЕРИКАНСКОЙ БЕЛОЙ БАБОЧКИ Nурһаntriе
- сinea Drury
- БУФЕРНЫЕ ЗОНЫ
- КФЗ

Местоположение очагов: город Севастополь, кадастровые кварталы согласно предложения № 1.
Очаги – территория города Севастополя.
Общая площадь очагов 1593,77 га,
площадь буферной зоны – 12882,53 га,
общая площадь карантинных фитосанитарных зон (КФЗ) – 14476,3 га.

КАРТА



- ОЧАГИ АМЕРИКАНСКОЙ БЕЛОЙ БАБОЧКИ Nurhantrie
- cinea Drury
- БУФЕРНЫЕ ЗОНЫ
- КФЗ

Местоположение очагов: город Севастополь, кадастровые кварталы согласно предложения № 1.
Очаги – территория города Севастополя.
Общая площадь очагов 1593,77 га,
площадь буферной зоны – 12882,53 га,
общая площадь карантинных фитосанитарных зон (КФЗ) – 14476,3 га.

ПРОГРАММА
локализации очагов и ликвидации популяции карантинного объекта
Американской белой бабочки *Hyphantria cunea* Drury

1. Общая площадь очагов карантинного объекта Американской белой бабочки *Hyphantria cunea* Drury составляет 1593,77 га. Карантинные фитосанитарные зоны установлены на площади 14476,3 га.
2. Карантинные фитосанитарные режимы введены в связи с выявлением карантинного объекта Американской белой бабочки *Hyphantria cunea* Drury.
3. Перечень установленных ограничений осуществления деятельности, связанной с производством, хранением, перевозкой, реализацией, уничтожением подкарантинной продукции и дополнительных обязанностей в отношении лиц, использующих для осуществления указанной деятельности подкарантинные объекты:

№	Наименование фитосанитарных требований	Сроки исполнения	Исполнители
1	Запрещается вывоз и реализация без обеззараживания свежих плодов косточковых, семечковых, ягодных культур и винограда в свободную зону в пределах потенциального ареала Американской белой бабочки <i>Hyphantria cunea</i> Drury, ограниченного с севера линией, соединяющей города Смоленск-Нижний Новгород-Ижевск-Екатеринбург-Новосибирск-Братск-Хабаровск	До отмены карантинного фитосанитарного режима	Лица, осуществляющие вывоз и реализацию подкарантинной продукции, сельхозтоваропроизводители, ООО «Качинский+», АО «Артвин», ООО «Агрофирма «Золотая Балка»
2	Запрещается вывоз и реализация без обеззараживания укорененного посадочного материала		
3	Разрешается вывоз и реализация свежих плодов косточковых, семечковых, ягодных культур и винограда севернее линии Смоленск-Нижний Новгород-Ижевск-Екатеринбург-Новосибирск-Братск-Хабаровск в течение года при условии отсутствия в них Американской белой бабочки <i>Hyphantria cunea</i> Drury, подтвержденного результатами лабораторных исследований		
4	Разрешается вывоз и реализация свежих плодов косточковых, семечковых, ягодных культур и винограда южнее линии Смоленск-Нижний Новгород-Ижевск-Екатеринбург-Новосибирск-Братск-Хабаровск в зимний период с 1 октября по 1 апреля		
5	Разрешается вывоз и реализация свежих плодов косточковых, семечковых, ягодных культур и		

	винограда южнее линии Смоленск-Нижний Новгород-Ижевск-Екатеринбург-Новосибирск-Братск-Хабаровск в летний период с 1 апреля по 1 октября только после обеззараживания		
6	Разрешается реализация свежих плодов косточковых, семечковых, ягодных культур и винограда в пределах границ очага		

4. Перечень мероприятий по осуществлению локализации очага и ликвидации популяции карантинного объекта Американской белой бабочки *Hyphantria cunea* Drury:

№	Наименование фитосанитарных требований	Сроки исполнения	Исполнители
1	В очаге Американской белой бабочки <i>Hyphantria cunea</i> Drury уничтожают «паутинные гнезда»	До упразднения карантинной фитосанитарной зоны	Департамент городского хозяйства города Севастополя, органы местного самоуправления ВМО города Севастополя, ГБУ «Парки и скверь», Управляющие компании города Севастополя, граждане, юридические лица, которые имеют в собственности, во владении, в пользовании, в аренде подкарантинные объекты
2	В очаге Американской белой бабочки <i>Hyphantria cunea</i> Drury проводят истребительные мероприятия разрешенными к применению инсектицидами в соответствии с «Государственным каталогом пестицидов и агрохимикатов, разрешенных к применению на территории Российской Федерации»		
3	В очаге Американской белой бабочки <i>Hyphantria cunea</i> Drury осенью и ранней весной проводят очистку стволов от отмершей коры и покрытие их известью, удаление растительных остатков, мусора		
4	В очаге Американской белой бабочки <i>Hyphantria cunea</i> Drury осенью проводят вспашку междурядий, а также перекопку почвы в проекции кроны растения-хозяева		

5. План проведения проверок Управлением по ветеринарному и фитосанитарному надзору Департамента сельского хозяйства города Севастополя подкарантинных объектов, расположенных в границах карантинных фитосанитарных зон:

- проводить обследования на наличие очагов Американской белой бабочки *Hyphantria cunea* Drury в буферной зоне, а также площадей, на которых ликвидированы очаги Американской белой бабочки *Hyphantria cunea* Drury, с целью проверки эффективности проведенных ликвидационных мероприятий:

01.05.2020 - 31.07.2020, 01.08.2020 - 31.10.2020,

01.05.2021 - 31.07.2021, 01.08.2021 - 31.10.2021,

01.05.2022 - 31.07.2022, 01.08.2022 - 31.10.2022.

6. Критерием установления факта ликвидации очага, основанием для упразднения карантинной фитосанитарной зоны и отмены карантинного фитосанитарного режима, является отсутствие Американской белой бабочки *Hyphantria cunea* Drury в карантинной фитосанитарной зоне в течение трех лет, подтвержденное данными контрольных обследований и результатами лабораторных исследований.